

АНАЛИЗ ВОДКИ И СПИРТА ЭТИЛОВОГО ПО ГОСТ Р 51698-2000 И ГОСТ Р 51786-2001 НА СООТВЕТСВИЕ ТРЕБОВАНИЙ ПО ГОСТ Р 51355-99 И ГОСТ 18300-87

Хроматографический комплекс на базе хроматографа «Цвет -800-02» («ЦветАналитик») или «Цвет-600» предназначен для определения содержания токсичных микропримесей метан ола, сивушного масла, альдегидов, эфиров в водке и спирте, в отгонах, полученных из окрашенных ликёро -водочных изделий и изделий с ароматическими добавками. Диапазон измеряемых концентраций компонентов состава варьирует от 0,0001 до 0,1 % объемных долей, массовых концентраций - от 0,5 до 1000 мг/дм³.

Состав комплекса: хроматографы газовые «Цвет-800-02» («ЦветАналитик») или «Цвет-600» с пламенно-ионизационным детектором и капиллярным испарителем; персональный компьютер с программным обеспечением (для Windows XP RUS); Колонка капиллярная HP -FFAP США 50мх0,32мм или ZB-wax 60мх0,53ммх1,0мм фирмы Resstek США; микрошприц МШ-10 с цилиндрической направляющей.

Материалы и реактивы, необходимые для проведения анализа: градуировочные смеси ГСПС, ГСПВ (22 компонента); газ-носитель - азот особой чистоты по ГОСТ 9293; водород технический марки А по ГОСТ 3022 (допускается использование генератора водорода); воздух, сжатый по ГОСТ 17433 (допускается использование компрессоров любого типа, обеспечивающих необходимое давление и чистоту во вздуха); вода бидистиллированная по ГОСТ 6709.

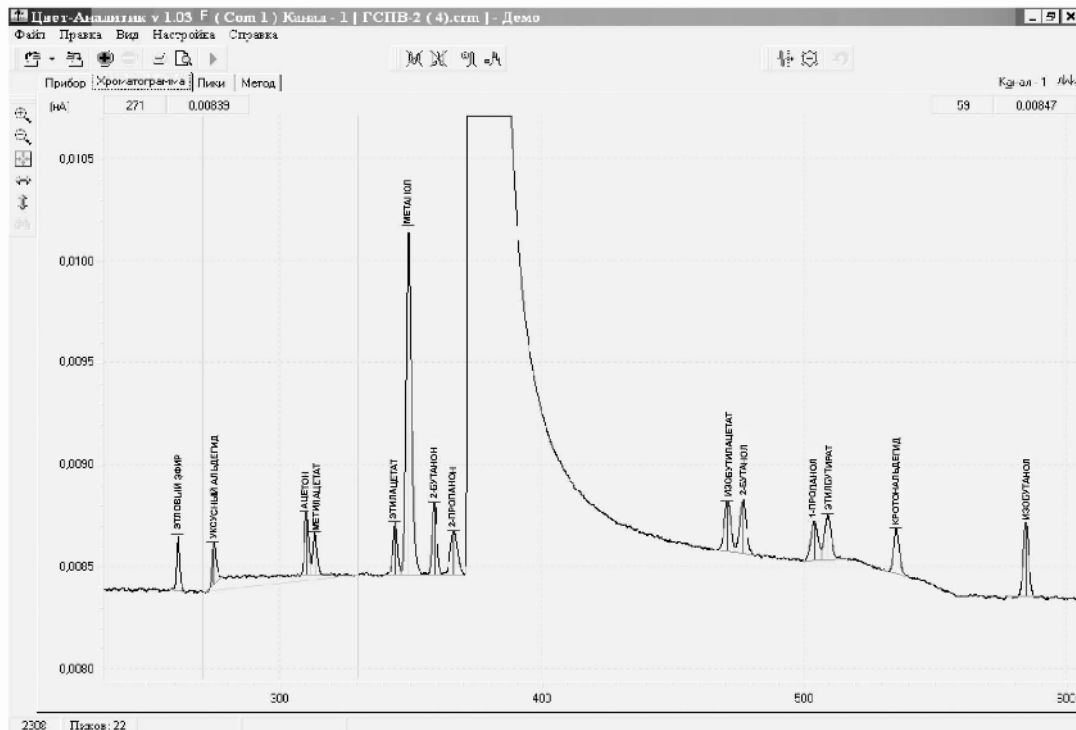
Возможности комплекса

Полная автоматизация хроматографов (электронное задание режима по температурам и расходам, сохранение метода обработки хроматографической информации) позволяет чрезвычайно быстро, с высокой точностью и эффективностью провести анализ водки и спирта этилового после проведенной градуировки комплекса.

Оператор *просто вводит пробу* в хроматограф и через 35 минут получает на принтере распечатанный протокол анализа, включая паспорт, хроматограмму и таблицу пиков с концентрацией компонентов в водке или спирте.

ХРОМАТОГРАММА С 22 ТОКСИЧНЫМИ КОМПОНЕНТАМИ

ЧАСТЬ I



ЧАСТЬ II

